



# BAU LIEFERPROGRAMM

**STADUR**  
MADE IN GERMANY

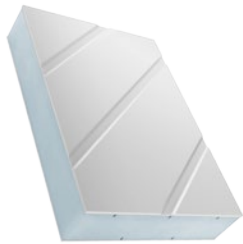
# BAU LIEFERPROGRAMM



## FB-1/SL Stadurlon

Sandwichelemente Stadurlon bestehen aus einem extrudierten Polystyrolkern und beidseitig Deckschichten aus Stadurlon in 1,0 mm, 1,3 mm, 1,5 mm, 2,0 mm.

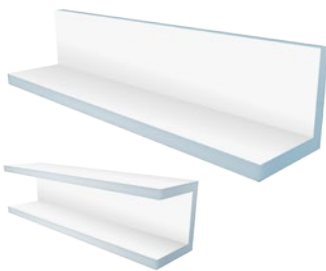
Formate: 2000 x 1000 mm / 2150 x 950 mm / 3050 x 1300 mm  
3000 x 1500 mm / 3000 x 2000 mm / 4000 x 2000 mm



## FB-1/SLN Stadurlon genutet

Sandwichelemente Stadurlon genutet bestehen aus einem extrudierten Polystyrolkern und einseitig Deckschichten aus 2,0 mm Stadurlon lackiert, die eine ca. 1,0 mm tiefe Softline-Nutung aufweisen (Nutarten: s. Nutgeometrien). Rückseite 1,5 mm Stadurlon-Tafeln weiß ähnl. RAL 9016 seidenmatt glatt (unlackiert).

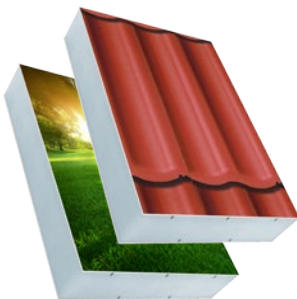
Format: 2000 x 1000 mm



## FB-1/SL Stadurlon Winkel

Sandwichelemente Stadurlon Winkel bestehen aus einem extrud. Polystyrolschaum, beids. Deckschichten aus Stadurlon in 1,5 mm und V-Nutungen zur Eckverkleidung.

Formate: 2200 x 200 | 200 mm / 2200 x 150 | 150 mm / 2200 x 300 | 300 mm  
2200 x 150 | 300 | 150 mm / 2200 x 200 | 400 mm



## Stadurlon Image

Sandwichelemente Stadurlon Image bestehen aus einem extrudiertem Polystyrolschaum und beidseitig nach Wahl bedruckten Deckschichten aus Stadurlon in 1,3 mm, 1,5 mm und 2,0 mm.

Formate: 4000 x 1500 mm / 2150 x 1150 mm  
3000 x 1500 mm / 3000 x 1300 mm



### **Stadurlon RAL Color**

Sandwichelemente Stadurlon RAL Color bestehen aus einem extrudierten Polystyrolkern und ein- oder beidseitig lackierten Deckschichten aus Stadurlon in 1,0 mm, 1,3 mm, 1,5 mm, 2,0 mm.

Format: 2000 x 1000 mm



### **Stadurlon EasyPaint**

Sandwichelemente Stadurlon EasyPaint bestehen aus einem extrudierten Polystyrolkern und beidseitig Deckschichten aus Stadurlon mit einer speziellen Oberflächentechnologie in 1,3 mm oder 2,0 mm, die ohne Vorarbeiten mit gängigem Nasslack sofort lackierbar sind.

Format: 3000 x 1500 mm



### **Stadurlon Premium**

Sandwichelemente Stadurlon Premium bestehen aus einem extrudierten Polystyrolkern und beidseitig Deckschichten aus Stadurlon in 1,5 mm oder 2,0 mm glatt oder genarbt; extreme Kratzfestigkeit, Anti-Graffiti-Effekt, selbstreinigend, UV-stabil, meerwasserbeständig, chemikalienbeständig.

Formate: 3000 x 1500 mm / 3000 x 2000 mm



### **FB-1 PVC**

Sandwichelemente PVC bestehen aus einem extrudierten Polystyrolkern und beidseitig Deckschichten aus Hart-PVC in 1,0 mm, 1,3 mm oder 1,5 mm.

Formate: 3000 x 1500 mm / 3000 x 2000 mm



### **FB-1/EXN PVC extrudierte Nut**

Sandwichelemente PVC mit extrudierter Nut bestehen aus einem extrudierten Polystyrolkern und einer einseitig weißen 2,2 mm PVC-Tafel mit extrudierter Nut. Die Rückseite besteht aus einer glatten 1,3 mm PVC-Tafel weiß.

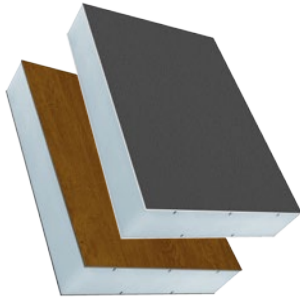
Formate: 2100 x 1000 mm / 3000 x 1500 mm



### **FB-2 Schichtstoff**

Sandwichelemente Schichtstoff bestehen aus einem extrudierten Polystyrolkern und beidseitig 2,0 mm Deckschichten aus Schichtstoff (Melamin/HPL).

Formate: 2150 x 950 mm / 2800 x 1300 mm / 3050 x 1300 mm / 4200 x 1610 mm



### **FB-3/SL Timber**

Sandwichelemente Stadurlon Timber bestehen aus einem extrudierten Polystyrolkern und beidseitig Deckschichten aus Stadurlon (Uni-Farben oder Holzdekor-Optik). Alternativ kann die Rückseite in Stadurlon weiß geliefert werden.

Formate: 2150 x 950 mm / 3000 x 1500 mm



### **FB-3/SL Stadurlon Dekorfolie**

Sandwichelemente Stadurlon Dekorfolie bestehen aus einem extrudierten Polystyrolkern und beidseitig folienkaschierten Deckschichten (Renolit, Cova, Hornschuch) aus Stadurlon. Alternative Deckschichten aus Schichtstoff, Aluminium oder Epoxid verfügbar.

Alternativ kann die Rückseite in Stadurlon weiß geliefert werden.

Formate: 2150 x 950 mm / 3050 x 1300 mm



### **FB-3/DN Dekorfolie genutet**

Sandwichelemente Dekorfolie genutet bestehen aus einem extrudierten Polystyrolkern und einer einseitig folienkaschierten Deckschicht (Renolit, Cova, Hornschuch) aus Schichtstoff oder Aluminium mit Softline-Nutung. Die Rückseite besteht aus einer folienkaschierten glatten Deckschicht aus Schichtstoff oder Aluminium. Auf Wunsch können beidseitig genutete Elemente geliefert werden.

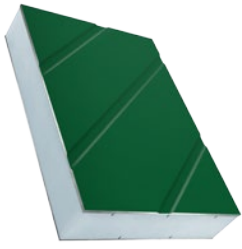
Formate: Schichtstoff: 2150 x 950 mm / Aluminium: 2000 x 1000 mm



### **FB-4 Aluminium**

Sandwichelemente Aluminium bestehen aus einem extrudierten Polystyrolkern und beidseitig 0,8 mm, 1,0 mm, 1,5 mm oder 2,0 mm Deckschichten aus Aluminium.

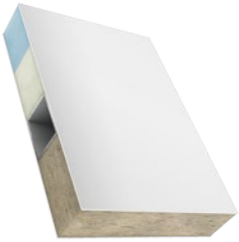
Formate: 2000 x 1000 mm / 2500 x 1250 mm  
3000 x 1500 mm / 4000 x 1500 mm



### **FB-4/DN Aluminium genuted**

Sandwichelemente Aluminium genuted bestehen aus einem extrudierten Polystyrolkern und einer einseitig lackierten 1,5 mm Aluminiumtafel mit gefräster Softline-Nutung. Die Rückseite besteht aus einer glatten 1,5 mm Aluminiumtafel. Auf Wunsch können beidseitig genutete Elemente geliefert werden.

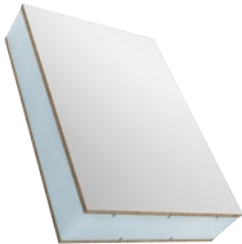
Formate: 2000 x 1000 mm / 2500 x 1250 mm



### **FB-GFK Glasfaserverstärkter Kunststoff**

Sandwichelemente glasfaserverstärkter Kunststoff (GFK) bestehen aus einem Polyurethan-Schaumkern und beidseitig Deckschichten aus GFK.

Format: Jedes Format bis 14000 x 3200 mm



### **FB-HDF Hartfaser**

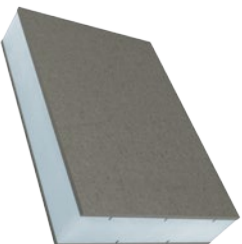
Sandwichelemente Hartfaser bestehen aus einem extrudierten Polystyrolkern und beidseitig Deckschichten aus Holzfaser-Hartplatten (nachhaltige Produktion aus heimischen Durchforstungshölzern).

Formate: 2600 x 1000 mm / 5200 x 1000 mm



### **Fapatec**

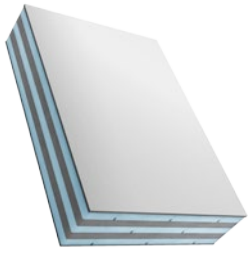
Sandwichelemente Fapatec bestehen aus einem extrudiertem Polystyrolkern und einseitig Deckschichten aus ESG (Einscheibensicherheitsglas) oder VSG (Verbundsicherheitsglas); rückseitig Aluminium, Stahlblech, PVC oder Stadurlon.



### **FB-HD Faserzement**

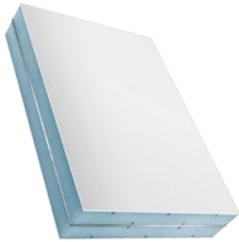
Sandwichelemente Faserzement bestehen aus einem extrudierten Polystyrolkern und einer einseitigen oder zweiseitigen Deckschicht aus witterungsbeständigen Faserzementplatten (asbestfrei) in 4,0 mm oder 6,0 mm.

Formate: 2500 x 1200 mm / 3000 x 1200 mm



### **Phon Schallschutz**

Sandwichelemente Phon mit besonders schalldämmenden Eigenschaften (dB36 bis dB46), bestehend aus PVC-Kompaktplatten oder Schichtstoffplatten in 2,0 mm mit einem Spezialkern.



### **Protec Einbruchschutz**

Sandwichelemente Protec bestehen aus verschiedenen Deckschichten sowie einem Innenkern mit einer einbruchhemmenden Einlage.

Formate: 3000 x 1500 mm / 3000 x 1300 mm  
2000 x 1000 mm / 2000 x 950 mm



### **SKS Selbstklebeschäum**

Sandwichelemente Selbstklebeschäum bestehen aus einem extrudierten Polystyrolkern und beidseitiger Selbstklebefolie. Das Sandwichelement ist beidseitig mit einem Silikonpapier geschützt.

Formate: 2000 x 1000 mm / 3000 x 1000 mm / 3000 x 1500 mm

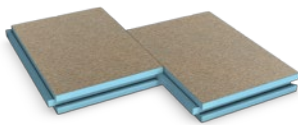


### **Top / Top Phon**

Sandwichelemente Top / Top Phon bestehen aus einem extrudierten Polystyrolkern und beidseitig 0,72 mm Deckschichten aus Aluminium. Die beiden Längsseiten sind ca. 6 mm abgekantet. Bei Top Phon reduzieren Spezial-Schallabsorptionseinlagen (3,0 mm) das Trommelgeräusch des Regens um ein Vielfaches.

Formate: Breite: 1200 mm

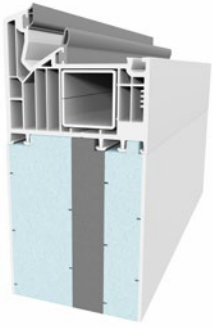
Länge: 3000 mm / 4000 mm / 5000 mm / 6000 mm / 7000 mm / 7500 mm



### **Stadur Universal**

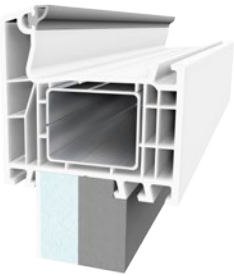
Die Sockeldämmplatten sind aus feuchtebeständigem extrudierten Polystyrol mit einer witterungsbeständigen Spezialbeschichtung. Die Tafeln können mit allen lösemittelfreien Klebern schnell und sicher am Fundament verklebt werden. Die Oberfläche erlaubt Farbbeschichtungen, Rauputz oder sogar Fliesenverklebung.

Formate: 2600 x 1200 mm / 2600 x 600 mm



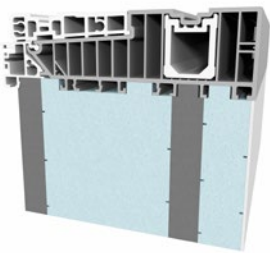
### **Stadurlon FrameTec - Rahmenverbreiterungen**

Sandwichelemente Stadurlon FrameTec Rahmenverbreiterungen bestehen aus einem extrudierten Polystyrolkern mit einer dunkelgrauen Spezialeinlage aus StadurFoam und beidseitig Deckschichten Stadurlon in 2,0 mm. Für sämtliche Systemprofile einsetzbar. Längen bis 7000 mm möglich.



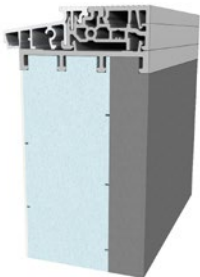
### **Stadurlon FrameTec - Fensterbankanschlussprofile**

Sandwichelemente Stadurlon FrameTec Fensterbankanschlussprofile bestehen aus einem extrudierten Polystyrolkern mit einer dunkelgrauen Spezialeinlagen aus StadurFoam und einseitig Deckschicht Stadurlon in 2,0 mm. Für sämtliche Systemprofile einsetzbar. Längen bis 7000 mm möglich.



### **Stadurlon ProfilTec - Hebe-Schiebe-Türen**

Sandwichelemente Stadurlon ProfilTec Hebe-Schiebe-Türen bestehen aus einem extrudierten Polystyrolkern mit zwei dunkelgrauen Spezialeinlagen aus StadurFoam und einer Deckschicht Stadurlon in 2,0 mm. Für sämtliche Systemschwellen einsetzbar. Längen bis 7000 mm möglich.



### **Stadurlon ProfilTec - Haustüren**

Sandwichelemente Stadurlon ProfilTec Haustüren bestehen aus einem extrudierten Polystyrolkern mit einer dunkelgrauen Spezialeinlage aus StadurFoam und einer Deckschicht Stadurlon in 2,0 mm. Für sämtliche Systemschwellen einsetzbar. Längen bis 7000 mm möglich.



### **Stadurlon FrameTec - Sonderlösung**

Sandwichelemente Stadurlon FrameTec - Sonderlösung bestehen aus einem extrudierten Polystyrolkern mit einer dunkelgrauen Spezialeinlage aus StadurFoam und beidseitig Deckschichten aus Stadurlon 2,0 mm. Für sämtliche Systemprofile einsetzbar. Ausführungen: Eckverbindung / Langlochfräsung / Rundbogen

Für ausführliche Information besuchen Sie uns im Internet unter [www.stadur.com](http://www.stadur.com)

Revision 2017-09A



## Kontaktieren Sie uns.

Stadur Produktions GmbH & Co. KG  
Ostereichen 2-4,  
21714 Hammah, Germany

Phone +49 (0) 41 44 / 234-0  
Fax +49 (0) 41 44 / 234-100  
E-mail [stadur@stadur.com](mailto:stadur@stadur.com)  
Internet [www.stadur.com](http://www.stadur.com)