

# Verarbeitungs-Hinweise

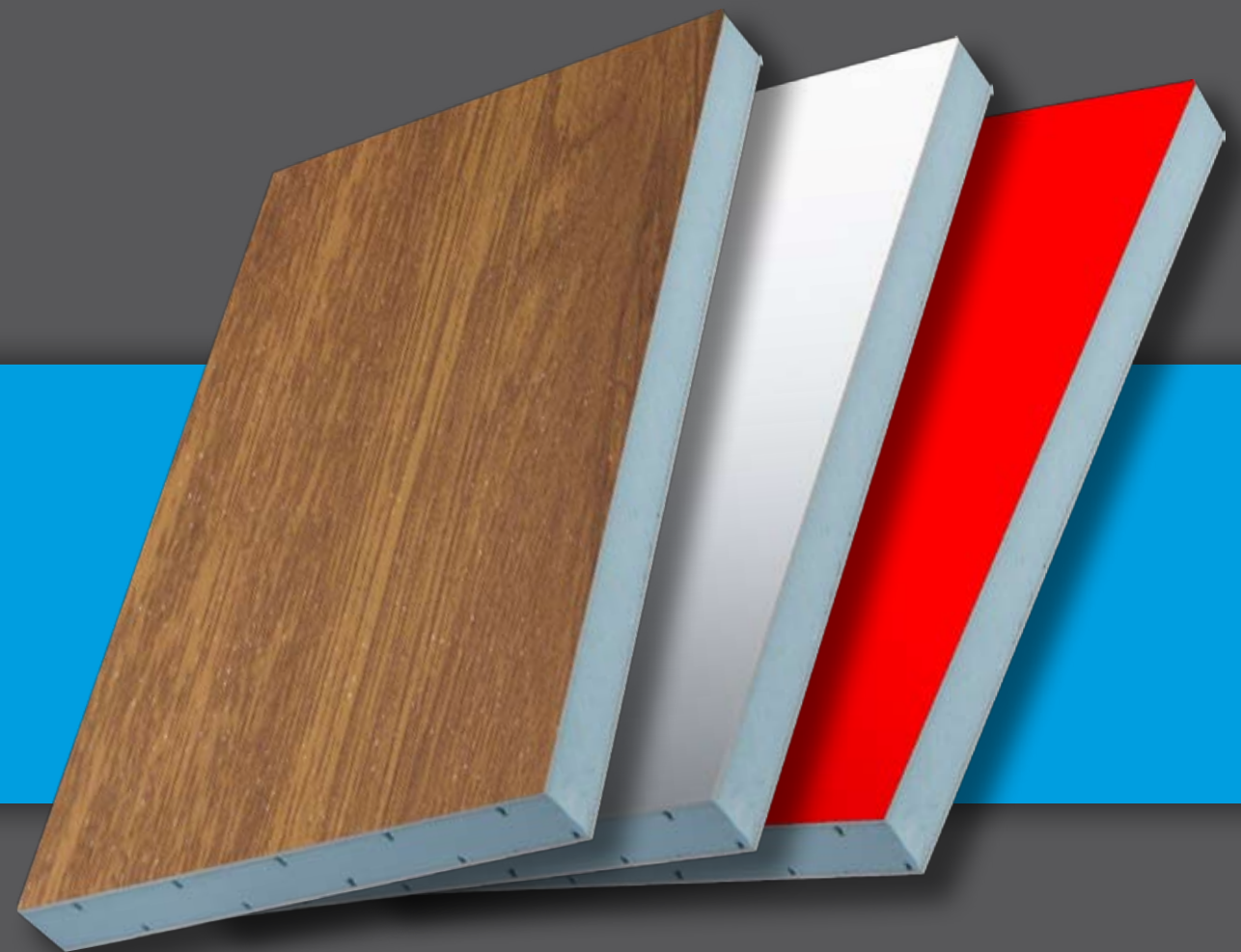
sägen - bohren - fräsen  
kleben - lackieren - bedrucken  
verklotzen - lagern - transportieren - beachten



finden Sie auf unserer Internetseite

**Sandwich Maker Company**  
**www.stadur.com**

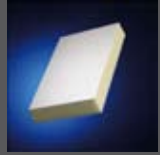
## Stadur Lieferprogramm Fenster, Türen & Fassade



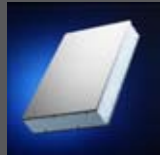
**Sandwich Maker Company**  
**www.stadur.com**



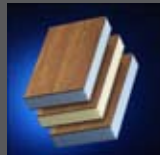
**FB-1/SL Die Stadurlon Verbundplatten**  
 Beidseitig Stadurlonplatten in 0,8 mm / 1,0 mm / 1,3 mm / 1,5 mm / 2,0 mm.  
 Oberfläche: matt, seidenmatt, glänzend  
 Standardfarbe : ähnlich RAL 9016, ähnlich RAL 9001, Salamanderweiß  
 Kernschichtmaterial aus XPS-Schaum  
 Formate: 2000 x 1000 mm / 3000 x 1500 mm / 3000 x 2000 mm / 4000 x 2000 mm



**FB-1 Die PVC Verbundplatten**  
 Beidseitig Hart-PVC-Platten in 1,0 mm / 1,3 mm / 1,5 mm / 2,0 mm.  
 Oberfläche: seidenmatt, glänzend  
 Standardfarbe: ähnlich RAL 9016, ähnlich RAL 9001, Salamanderweiß  
 Kernschichtmaterial aus XPS-Schaum  
 Formate: 2000 x 1000 mm / 3000 x 1500 mm / 3000 x 2000 mm / 4000 x 2000 mm



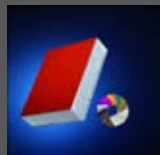
**FB-2 Die Schichtstoff Verbundplatten**  
 Beidseitig Schichtstoffplatten (Melamin/HPL) in 2,0 mm.  
 Oberfläche: seidenmatt  
 Standardfarbe: weiß  
 Kernschichtmaterial aus XPS-Schaum  
 Formate: 2150 x 950 mm / 3050 x 1300 mm / 4200 x 1610 mm



**FB-3/SL Die Stadurlon Holzdekor Verbundplatten**  
 Beidseitig Stadurlonplatten mit Holzdekorfolie kaschiert in 1,5 mm.  
 Alternativ kann die Rückseite in Stadurlon weiß geliefert werden.  
 Kernschichtmaterial aus XPS-Schaum, alternativ aus PU-Schaum  
 Standarddekore gemäß Dekoraufstellung  
 Formate: 2150 x 950 mm / 3050 x 1300 mm



**FB-3 Die Renolit Verbundplatten**  
 Beidseitig Schichtstoff-, Aluminium- oder Epoxidplatten mit Holzdekorfolie kaschiert in 2,0 mm.  
 Alternativ kann die Rückseite in weiß geliefert werden.  
 Kernschichtmaterial aus XPS-Schaum, alternativ aus PU-Schaum  
 Standarddekore gemäß Dekoraufstellung  
 Formate: 2150 x 950 mm / 3050 x 1150 mm / 3050 x 1300 mm



**FB-4 Die Aluminium Verbundplatten**  
 Beidseitig Aluminiumplatten in 1,0 mm / 1,5 mm / 2,0 mm.  
 Oberfläche: matt, glänzend  
 Standardfarbe/Oberfläche: RAL, Eloxal, blank  
 Kernschichtmaterial aus XPS-Schaum  
 Formate: 2000 x 1000 mm / 3000 x 1500 mm / 2500 x 1250 mm / 4000 x 1500 mm



**FB-4/PP Die innovative Aluminium Verbundplatten**  
 Beidseitig Aluminiumverbunddeckschichten (Alu/PP) in 1,5 mm.  
 Oberfläche: seidenmatt, glänzend  
 Standardfarbe : RAL 9010, 9016, 1015, 1012, 3020, 5002, 6024, 9005, silber ~ RAL 9006.  
 Kernschichtmaterial aus XPS-Schaum  
 Format: 3000 x 1500 mm



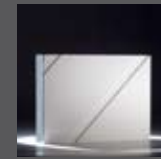
**FB-1/SLN Die Stadurlon Verbundplatten mit gefräster Nut**  
 Einseitig Stadurlonplatte 2,0 mm weiß lackiert, mit gefräster Softline-Nutung.  
 Die Rückseite besteht aus einer glatten 1,5 mm Stadurlonplatte weiß. Beidseitig genutete Elemente möglich.  
 Standardfarbe: weiß RAL 9010, RAL 9016, Salamanderweiß  
 Kernschichtmaterial aus XPS-Schaum  
 Formate: 2000 x 1000 mm / 3000 x 1500 mm



**FB-1/EXN Die PVC Verbundplatten mit extrudierter Nut**  
 Einseitig PVC-Tafel 2,2 mm weiß mit extrudierter Nut. Die Rückseite besteht aus einer glatten 1,5 mm PVC-Tafel weiß. Beidseitig genutete Elemente möglich.  
 Standardfarbe: weiß ähnlich RAL 9016  
 Kernschichtmaterial aus XPS-Schaum  
 Formate: 2000 x 1000 mm / 3000 x 1500 mm



**FB-3/DN Die einzigartigen Renolit Verbundplatten mit Nut**  
 Einseitig Schichtstoff- oder Aluminiumplatten mit Holzdekorfolie kaschiert in 1,5/2,0 mm mit Softline-Nutung.  
 Die Rückseite besteht aus einer folienkaschierten glatten Deckschicht aus Schichtstoff oder Aluminium.  
 Kernschichtmaterial aus XPS-Schaum, alternativ aus PU-Schaum  
 Standarddekore gemäß Dekoraufstellung  
 Formate: Schichtstoff 2150 x 950 mm / Aluminium 2000 x 1000 mm



**FB-4/DN Die Aluminium Verbundplatten mit gefräster Nut**  
 Einseitig Aluminiumplatte 1,5 mm weiß lackiert, mit gefräster Softline-Nutung.  
 Die Rückseite besteht aus einer glatten 1,5 mm Aluminiumplatte weiß. Beidseitig genutete Elemente möglich.  
 Standardfarbe: weiß RAL 9010, RAL 9016; alle RAL Farben möglich  
 Kernschichtmaterial aus XPS-Schaum  
 Formate: 2000 x 1000 mm / 3000 x 1500 mm



**Stadur Top/ Top Phon** Das Dachpaneel mit Aluminiumdeckschichten  
 Beidseitig Aluminiumplatten in 0,72 mm. Beide Längsseiten sind ca. 6 mm abgekantet.  
 Standardfarbe: RAL 9010, 9016, 1015, 7024, 8004, steinrot, 9010 Stucco  
 Kernschichtmaterial aus XPS-Schaum  
 Formate: Breiten 980 mm / 1200 mm, Längen 3000 / 4000 / 5000 / 6000 / 7000 / 7500 mm



**FB-SPH Die Sperrholz Verbundplatten**  
 Beidseitig unbehandelte Sperrholztafeln 4,0 mm in A100 Qualität.  
 Standardfurniere: Gabun, Eiche, Fichte, Mahagoni, Kiefer, Lärche  
 Kernschichtmaterial aus XPS-Schaum  
 Format: 2500 x 1700 mm



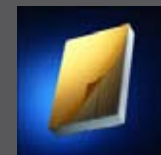
**FB-SPH/DN Nutsperrholz als Verbundplatten oder Deckschichten**  
 Einseitig 9,0 mm unbehandelte Sperrholztafel mit Softline-Nutung.  
 Die Rückseite des Verbundelementes besteht aus einer glatten 4,0 mm Sperrholztafel.  
 Beidseitig genutete Elemente möglich. Standardfurniere: Gabun, Eiche, Fichte, Mahagoni, Kiefer, Lärche  
 Kernschichtmaterial aus XPS-Schaum  
 Format: 2150 x 920 mm



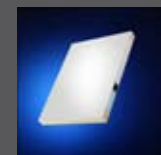
**Stadur-Phon** Die Verbundplattenlösung für alle Lärmschutzprobleme  
 Eine Vielzahl unterschiedlicher Schallschutzelemente für die Bereiche Körper- und Luftschall stehen zur Auswahl.  
 Von 36 dB bis 46 dB werden für alle Anforderungen die richtigen Elemente angeboten.  
 Oberflächen und Formate sowie der Aufbau der Kernschicht werden individuell gefertigt.



**Stadur-Protec** Die Verbundplattenlösung für den Einbruchschutz  
 Verbundelemente mit Spezial-Einlagen für den Bereich Einbruchschutz im Fenster- und Türenbau.  
 Die Einsatzgebiete für Stadur Verbundelemente FB sind Brüstungselemente für einbruchhemmende Fenster nach DIN V 18054 bis hin zur Widerstandsklasse EF3 oder Füllungen für einbruchhemmende Türen nach DIN V 18103 bis hin zur Widerstandsklasse ET3.



**Stadur-SKS** Die selbstklebende Platte  
 Beidseitig Selbstklebefolie, die mit einem Silikonpapier geschützt ist.  
 Die Klebekraft ist herausragend und ergibt zuverlässige Verbindungen von SKS mit Aluminium, Stahl, Glas und vielen anderen Materialien.  
 Kernschichtmaterial aus XPS-Schaum  
 Formate: 2150 x 1000 mm (20mm/21mm = 2000 x 1000 mm) / 3000 x 1000 mm / 3000 x 1500 mm.



**FB-GFK** Die Verbundplatten für Sonderanwendungen  
 Beidseitig Deckschichten aus GFK (Glas-Faserverstärkte Kunststofftafeln).  
 Aufgrund der großen Widerstandsfähigkeit wird FB-GFK in vielen Spezialgebieten wie Fahrzeugbau oder Türfüllungsbau eingesetzt.  
 Kernschichtmaterial aus XPS-Schaum, alternativ aus PU-Schaum  
 Formate: bis 14000 x 3200 mm ist jedes Format zu produzieren



**Stadur Fapatec** Die Glas Verbundplatten  
 Einseitig werden ESG- oder VSG-Glasscheiben in unterschiedlichen Materialstärken verwendet.  
 Als Rückseite kommen Aluminium-, Stahl- oder PVC-Platten zum Einsatz.  
 Kernschichtmaterial aus XPS-Schaum, alternativ aus PU-Schaum  
 Formate: nach Kundenwunsch

Für ausführliche Information besuchen Sie uns im Internet unter [www.stadur.com](http://www.stadur.com).