

# SANDWICHELEMENT

## ProfileTec

### Beschreibung

Sandwichelemente ProfileTec bestehen aus einem extrudierten Polystyrolkern mit zwei dunkelgrauen Spezialeinlagen aus StadurFoam, wovon eine als äußere Deckschicht dient. Die innere Deckschicht besteht aus Stadurlon in 2,0 mm. Das Sandwichelement ist einseitig mit einer Schutzfolie versehen. 10 Jahre Stadur Garantie.

### Eigenschaften

- sehr gute Wärmedämmung, Wärmebrücken werden vermieden
- witterungsbeständig und verrottungsfest
- hohe Druck- und Biegefestigkeit
- hervorragende Schraubenauszugswerte
- fix konfektioniert auf Länge, Breite und Profiltiefe
- einseitige Konterfräsung für sämtliche Profilsysteme

### Deckschichten

Stadurlon ist ein Hochleistungskunststoff, der von  $-20^{\circ}\text{C}$  bis  $+120^{\circ}\text{C}$  einsetzbar ist. Stadurlon-Kompakttafeln einseitig 2,0 mm inkl. Schutzfolie. Standardfarbe: Weiß ähnlich RAL 9016 seidenmatt. Die äußere Deckschicht aus dunkelgrauem StadurFoam bietet hervorragende Schraubenauszugswerte und verleiht dem Gesamtelement eine hohe Stabilität. Andere Deckschichten z.B. Dekorfolien oder Aluminium und PVC auf Anfrage.

### Kernmaterial

Extrudierter Polystyrolschaum, FCKW-frei oder  $\text{CO}_2$  geschäumt, hohe Dampfdichtigkeit, geringste Wasseraufnahme, B1 nach DIN 4102. Es stehen Schäume mit unterschiedlicher Wärmeleitfähigkeit  $\lambda\text{D}$ -Wert 0,025 - 0,035 zur Verfügung. Die Einlagen aus dunkelgrauem StadurFoam bieten hervorragende Schraubenauszugswerte und verleihen dem Gesamtelement eine hohe Stabilität.

### Gesamtstärke

Von 50 bis 210 mm.

Höhen- und Längenzuschnitte sind im Fixmaß lieferbar. Konterfräsung gemäß Zeichnung der Profiltypen.

### Formate

Längen bis 7000 mm sind möglich.

### Technische Werte

Siehe Tabelle - Andere Stärken und Ausführungen auf Anfrage.

Stärken: mm	Aufbau: mm	Gewicht: $\text{kg}/\text{m}^2$	U-Wert: $\text{W}/\text{m}^2\text{K}$
130	2,0 / 109 / 19	27,10	0,264
150	2,0 / 129 / 19	27,80	0,224
180	2,0 / 159 / 19	28,80	0,182
210	2,0 / 189 / 19	29,90	0,153

### Sonderelemente

ProfileTec ist auch mit folierten/genarbteten oder lackierten Oberflächen lieferbar.

Aluminiumtafeln in weiß, blank, eloxiert oder farbig lackiert können ebenfalls angeboten werden.

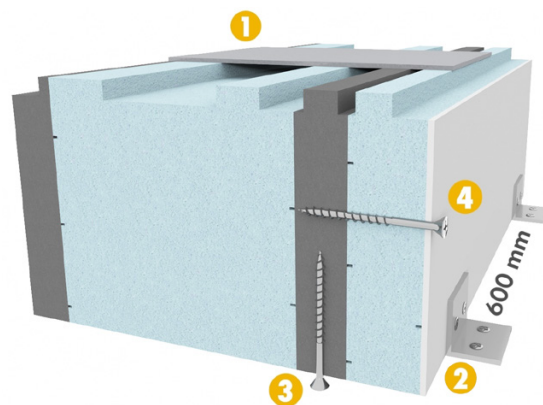
### Anwendungsbereiche

Wärme gedämmter Bodenschwellenunterbau, standfeste Montage von bodentiefen Fenstern und Türen auf der Betonsohle, Verarbeitung von einzelnen Profilverbreiterungen entfällt.

### Hinweis

Beim Einsatz von lösungsmittelhaltigen Stoffen muss als Kernschicht PUR-Schaum eingesetzt werden.

Die Wiedergabe der Farben und Oberflächen entspricht den drucktechnischen Möglichkeiten. Bei genauerer Farb- und Oberflächenabstimmung empfiehlt es sich, ein Original anzufordern. Technische Änderungen vorbehalten. Sämtlichen Geschäftsvorgängen liegen unsere Allgemeinen Geschäftsbedingungen zugrunde, die unter [www.stadur.com](http://www.stadur.com) eingesehen werden können.



### Technische Werte

1. Druckfestigkeit\* > 1000 kg/lfm
2. Biegefestigkeit\* > 2,3 Mpa
3. Auszugswert Vertikal\* > 3400 N
4. Auszugswert Horizontal\* > 2200 N

Schraube:  $\varnothing$  6,0 mm  
Einschraubtiefe: ca. 50 mm  
\*Laborwerte