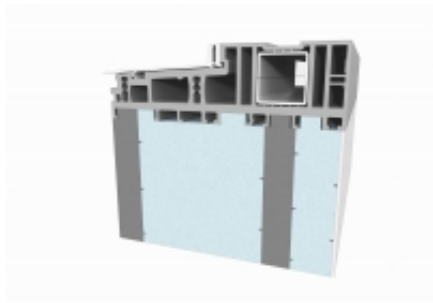


# Stadurlon Bodenschwellen Unterbau

ProfilTec

## Beschreibung





Mit Stadurlon ProfilTec finden Sie die ideale Lösung, um den steigenden Anforderungen an den Wärmeschutz, zur Vermeidung von Wärme- und Kältebrücken im Übergang zwischen Fenstern und Bauwerk, gerecht zu werden.

Für die Montage auf Betonsohlen oder den Einbau im Estrich ist Stadurlon ProfilTec bestens geeignet. Das eingesetzte Material nimmt praktisch keinerlei Wasser auf und ist absolut verrottungsbeständig.

## Besondere Eigenschaften

sehr gute Wärmedämmung, Wärmebrücken werden vermieden, witterungsbeständig und verrottungsfest, hohe Druck- und Biegefestigkeit, hervorragende Schraubenauszugswerte, fix konfektioniert auf Länge, Breite und Profiltiefe, einseitige Konterfräsung für sämtliche Profilsysteme

## Download

-  [PROFILTEC-HEBE-SCHIEBE-TUEREN\\_DE.pdf \(228,4 KiB\)](#)
-  [PROFILTEC-HAUSTUEREN\\_DE.pdf \(694,9 KiB\)](#)

## Einsatzbeispiele

Bodenschwellenunterbau, standfeste Montage von bodentiefen Fenstern und Türen auf der Betonsohle