



BÂTIMENT

Programme de Livraison

BÂTIMENT

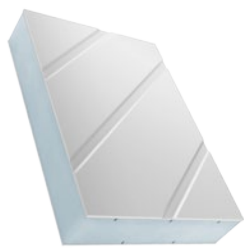
Programme de Livraison



FB-1/SL Stadurlon

Les éléments sandwich Stadurlon se composent d'un noyau central en polystyrène extrudé et d'un parement en Stadurlon d'une épaisseur de 1,0 mm, 1,3 mm, 1,5 mm ou 2,0 mm sur les deux faces.

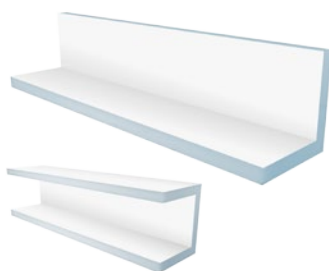
Formats: 2000 x 1000 mm / 2150 x 950 mm / 3050 x 1300 mm
3000 x 1500 mm / 3000 x 2000 mm / 4000 x 2000 mm



FB-1/SLN Stadurlon rainuré

Les éléments sandwich Stadurlon rainuré se composent d'un noyau central en polystyrène extrudé et de parements en Stadurlon laqué d'une épaisseur de 2,0 mm sur une face, ils présentent un profil rainuré Softline d'env. 1,0 mm de profondeur (type de rainure : voir géométries des rainures). Dos 1,5 mm panneau Stadurlon blanc proche RAL 9016 satiné lisse (non laqué).

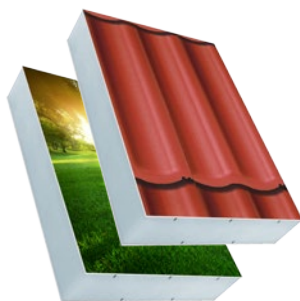
Format: 2000 x 1000 mm



FB-1/SL Stadurlon Angle

Les éléments sandwich Stadurlon Angle se composent d'un noyau central en polystyrène extrudé et d'un parement en Stadurlon d'une épaisseur de 1,5 mm sur les deux faces et une rainure en V pour l'habillage d'angles.

Formats: 2200 x 200 | 200 mm / 2200 x 150 | 150 mm / 2200 x 300 | 300 mm
2200 x 150 | 300 | 150 mm / 2200 x 200 | 400 mm



Stadurlon Image

Les éléments sandwich Stadurlon Image se composent d'un noyau central en polystyrène extrudé et d'un parement en Stadurlon avec une impression à votre choix d'une épaisseur de 1,3mm, 1,5 mm et 2,0 mm sur les deux faces.

Formats: 4000 x 1500 mm / 2150 x 1150 mm
3000 x 1500 mm / 3000 x 1300 mm



Stadurlon RAL Color

Les éléments sandwich Stadurlon RAL Color se composent d'un noyau central en polystyrène extrudé et d'un parement en Stadurlon laqué d'une épaisseur de 1,0 mm, 1,3 mm, 1,5 mm ou de 2,0 mm sur une ou sur les deux faces.

Format: 2000 x 1000 mm



Stadurlon EasyPaint

Les éléments sandwich Stadurlon EasyPaint se composent d'un noyau central en polystyrène extrudé et d'un parement en Stadurlon d'une épaisseur de 1,3 mm ou de 2,0 mm sur les deux faces avec une technologie spéciale de surface; ils peuvent être revêtus directement de toutes les laques liquides usuelles, sans autre traitement préalable.

Format: 3000 x 1500 mm



Stadurlon Premium

Les éléments sandwich Stadurlon Premium se composent d'un noyau central en polystyrène extrudé et d'un parement en Stadurlon d'une épaisseur de 1,5 mm ou de 2,0 mm grainé ou lisse sur les deux faces; résistance extrême aux griffes, effet anti-graffitis, autonettoyant, résistant aux UV, résistant à l'eau de mer, résistant aux produits chimiques.

Formats: 3000 x 1500 mm / 3000 x 2000 mm



FB-1 PVC

Les éléments sandwich PVC se composent d'un noyau central en polystyrène extrudé et d'un parement en PVC rigide d'une épaisseur de 1,0 mm, 1,3 mm, 1,5 mm ou de 2,0 mm sur les deux faces.

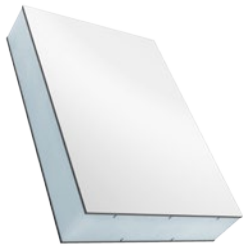
Formats: 2000 x 1000 mm / 3000 x 1500 mm / 3000 x 2000 mm



FB-1/EXN PVC avec rainure extrudée

Les éléments sandwich PVC avec rainure extrudée se composent d'un noyau central en polystyrène extrudé et d'un panneau en PVC blanc à rainures extrudées d'une épaisseur de 2,2 mm sur une face. Le dos se compose d'un parement en PVC blanc lisse d'une épaisseur de 1,3 mm.

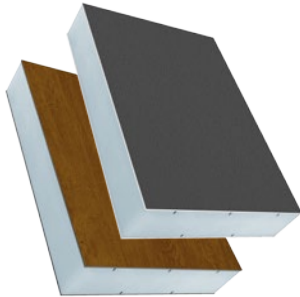
Formats: 2100 x 1000 mm / 3000 x 1500 mm



FB-2 stratifié

Les éléments sandwich stratifié se composent d'un noyau central en polystyrène extrudé et d'un parement en stratifié d'une épaisseur de 2,0 mm (mélamine/HPL) sur les deux faces.

Formats: 2150 x 950 mm / 2800 x 1300 mm / 3050 x 1300 mm / 4200 x 1610 mm



FB-3/SL Timber

Les éléments sandwich Stadurlon Timber se composent d'un noyau central en polystyrène extrudé et d'un parement en Stadurlon (couleurs unies ou effet décor bois) sur les deux faces. Alternativement, la face verso peut être livrée en Stadurlon blanc.

Formats: 2150 x 950 mm / 3000 x 1500 mm



FB-3/SL Stadurlon film décor

Les éléments sandwich Stadurlon film décor se composent d'un noyau central en polystyrène extrudé et d'un parement contrecollé en Stadurlon (Renolit, Cova, Hornschuch) sur les deux faces. Sur demande le dos peut être livré en Stadurlon blanc.

Formats: 2150 x 950 mm / 3050 x 1300 mm



FB-3/DN film décor rainuré

Les éléments sandwich film décor rainuré se composent d'un noyau central en polystyrène extrudé et sur une face d'un parement contrecollé (Renolit, Cova, Hornschuch) en stratifié ou en aluminium, avec profil rainuré Softline. Le dos se compose d'un parement contrecollé lisse en stratifié ou en aluminium. Sur demande, ces éléments peuvent être livrés avec des panneaux rainurés sur les deux faces.

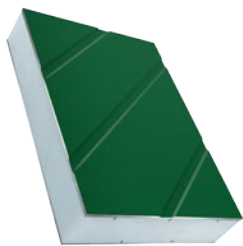
Formats: Stratifié : 2150 x 950 mm / Aluminium : 2000 x 1000 mm



FB-4 aluminium

Les éléments sandwich aluminium se composent d'un noyau central en polystyrène extrudé et d'un parement en aluminium d'une épaisseur de 0,8 mm, 1,0 mm, 1,5 mm ou de 2,0 mm sur les deux faces.

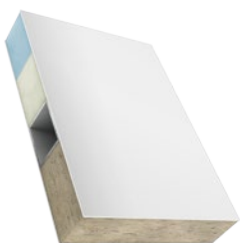
Formats: 2000 x 1000 mm / 2500 x 1250 mm
3000 x 1500 mm / 4000 x 1500 mm



FB-4/DN aluminium rainuré

Les éléments sandwich aluminium rainuré se composent d'un noyau central en polystyrène extrudé et sur une face d'un panneau en aluminium laqué de 1,5 mm avec profil rainuré Softline fraisé. Le dos se compose d'un panneau en aluminium lisse d'une épaisseur de 1,5 mm. Sur demande, l'élément peut être livré avec des panneaux rainurés sur les deux faces.

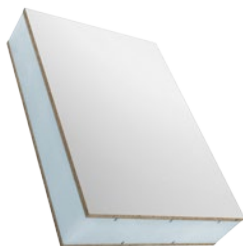
Formats: 2000 x 1000 mm / 2500 x 1250 mm



FB-GFK plastique renforcé de fibre de verre

Les éléments sandwich plastique renforcé de fibre de verre (GFK) se composent d'un noyau central en mousse polyuréthane et d'un parement GFK sur les deux faces.

Format: Tous les formats possible jusqu'à 14000 x 3200 mm



FB-HDF fibre dure

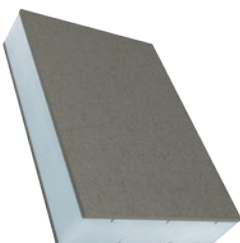
Les éléments sandwich fibre dure se composent d'un noyau central en polystyrène extrudé et d'un panneau en fibres de bois dures sur les deux faces (production durable avec bois en provenance d'origine locale).

Formats: 2600 x 1000 mm / 5200 x 1000 mm



Fapatec

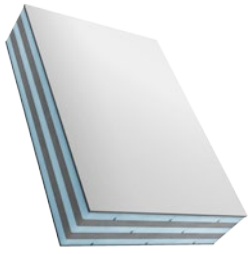
Les éléments sandwich Fapatec se composent d'un noyau en polystyrène extrudé et d'un parement en verre trempé (ESG) ou en verre feuilleté (VSG) sur une face ; le dos est en aluminium, en tôle d'acier, en PVC ou en Stadurlon.



FB-HD fibrociment

Les éléments sandwich fibrociment se composent d'un noyau central en polystyrène extrudé et d'un parement en plaques de fibrociment (sans amiante) résistant aux intempéries d'une épaisseur de 4,0 mm ou de 6,0 mm sur une ou sur les deux faces.

Formats: 2500 x 1200 mm / 3000 x 1200 mm



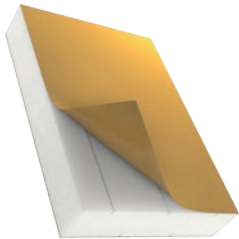
Phon insonorisation

Les éléments sandwich Phon aux propriétés particulièrement insonorisantes (dB36 à dB46) se composent de plaques compactes en PVC ou de plaques en stratifié d'une épaisseur de 2,0 mm, avec un noyau spécial.



Protec anti-effraction

Les éléments sandwich Protec se composent de différents parements et d'un noyau central avec un insert de sécurité anti-effraction.



SKS mousse autoadhésive

Les éléments sandwich en mousse autoadhésive se composent d'un noyau central en polystyrène extrudé et d'un film autoadhésif sur les deux faces. L'élément sandwich est protégé sur les deux faces par du papier siliconé.

Formats: 2000 x 1000 mm / 3000 x 1000 mm / 3000 x 1500 mm



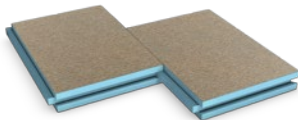
Top / Top Phon

Les éléments sandwich Top se composent d'un noyau central en polystyrène extrudé et d'un parement en aluminium d'une épaisseur de 0,72 mm sur les deux faces. Les deux côtés longitudinaux sont chanfreinés sur env. 6 mm. En ce qui concerne le Top Phon des inserts d'absorption phonique spéciaux (3,0 mm) réduisent considérablement le bruit de la pluie.

Formats: Largeur: 1200 mm

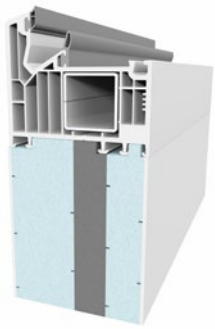
Longueur: 3000 mm / 4000 mm / 5000 mm / 6000 mm / 7000 mm / 7500 mm

Stadur Universal



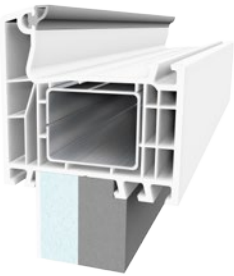
Les panneaux d'isolation périphérique se composent de polystyrène extrudé résistant à l'humidité et sont recouverts d'un revêtement spécial résistant aux intempéries. Les panneaux se collent rapidement et efficacement aux fondations avec n'importe quelle colle sans solvants. La surface peut être peinte en couleur, crépie ou même carrelée.

Formats: 2600 x 1200 mm / 2600 x 600 mm



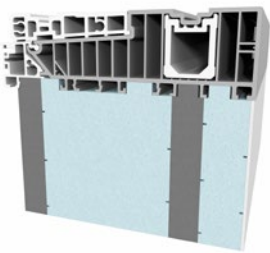
Stadurlon FrameTec - Élargissement de Cadre

Les éléments sandwich Stadurlon FrameTec / Élargissement de Cadre se composent d'un noyau en polystyrène extrudé avec un insert spécial en gris foncé en StadurFoam et d'un parement en Stadurlon d'une épaisseur de 2,0 mm sur les deux faces. Utilisable pour tous les systèmes de profilés. Des longueurs jusqu'à 7000 mm sont possibles.



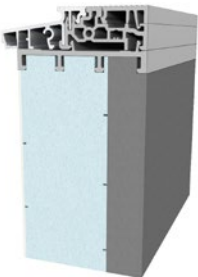
Stadurlon FrameTec - Profilé de raccordement du rebord de fenêtre

Les éléments sandwich Stadurlon FrameTec / Profilé de raccordement du rebord de fenêtre se composent d'un noyau en polystyrène extrudé avec un insert spécial en gris foncé en StadurFoam comme parement intérieur et en Stadurlon d'une épaisseur de 2,0 mm à l'extérieur. Utilisable pour tous les systèmes de profilés. Des longueurs jusqu'à 7000 mm sont possibles.



Stadurlon ProfilTec - Profilé de seuil des portes coulissantes

Les éléments sandwich Stadurlon ProfilTec / Profilé de seuil des portes levantes se composent d'un noyau en polystyrène extrudé avec deux inserts spéciaux en gris foncé en StadurFoam comme parement intérieur et en Stadurlon d'une épaisseur de 2,0 mm à l'extérieur. Utilisable pour tous les systèmes de profilés. Des longueurs jusqu'à 7000 mm sont possibles.



Stadurlon ProfilTec - Profilé de seuil de portes d'entrées

Les éléments sandwich Stadurlon ProfilTec / Profilé de seuil de portes se composent d'un noyau en polystyrène extrudé avec un insert spécial en gris foncé en StadurFoam comme parement intérieur et en Stadurlon d'une épaisseur de 2,0 mm à l'extérieur. Utilisable pour tous les systèmes de profilés. Des longueurs jusqu'à 7000 mm sont possibles.



Stadurlon FrameTec - Solution spéciale

Les éléments sandwich Stadurlon FrameTec se composent d'un noyau en polystyrène extrudé avec un insert spécial en gris foncé en StadurFoam et d'un parement en Stadurlon d'une épaisseur de 2,0 mm sur les deux faces. Utilisable pour chaque système de profiles. Les variantes: raccordement de coins / usinage de grille de ventilation / usinage cintrés

Pour des informations complémentaires veuillez visiter notre site Internet www.stadur.com

Revision 2017-09-A



Contactez-nous.

Stadur Produktions GmbH & Co. KG
Ostereichen 2-4,
21714 Hammah, Germany

Phone +49 (0) 41 44 / 234-0
Fax +49 (0) 41 44 / 234-100
E-mail stadur@stadur.com
Internet www.stadur.com

STADUR
MADE IN GERMANY