



# BAU

## Программа поставки

**STADUR**  
MADE IN GERMANY

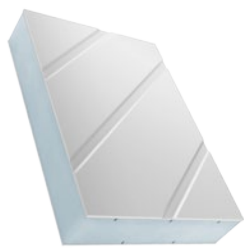
# BAU

## Программа поставки



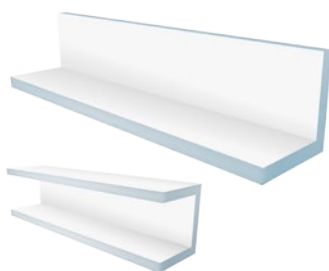
### FB-1/SL Stadurlon

Сэндвич-панель состоит из двух обкладок из материала Stadurlon толщиной 1,0 мм, 1,3 мм, 1,5 мм или 2,0 мм и слоя экструдированного полистирола между ними.  
Размеры: 2000 x 1000 мм / 2150 x 950 мм / 3050 x 1300 мм  
3000 x 1500 мм / 3000 x 2000 мм / 4000 x 2000 мм



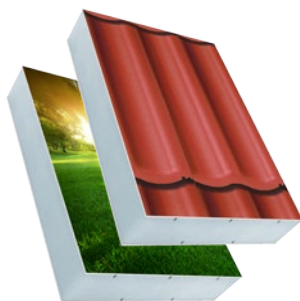
### FB-1/SLN Stadurlon со шпунтом

Сэндвич-панель состоит из экструдированного полистирольного ядра, которое с одной стороны покрыто обкладкой из материала Stadurlon толщиной 2 мм, окрашенной в белый цвет RAL 9016, с фрезерованными пазами глубиной ок. 1 мм (рисунок: см. геометрия пазов), с обратной стороны - обкладкой из материала Stadurlon толщиной 1,5 мм белого цвета аналог RAL 9016 шелковисто-матовый, гладкий (неокрашенная)  
Размеры: 2000 x 1000 мм



### FB-1/SL Stadurlon угловая панель

Сэндвич – панели Stadurlon угловая панель состоят из двух обкладок Stadurlon толщиной 1,5 мм с V фрезеровкой для отделки угловых элементов и слоя экструдированного полистирола между ними.  
Размеры: 2200 x 200|200 мм / 2200 x 150|150 мм / 2200 x 300|300 мм  
2200 x 150|300|150 мм / 2200 x 200|400 мм



### Stadurlon Имидж

Сэндвич – панели Stadurlon имидж состоят из двух обкладок с напечатанным по желанию мотивом толщиной 1,3 мм, 1,5 мм и 2,0 мм и слоя экструдированного полистирола между ними.  
Размеры: 4000 x 1500 мм / 2150 x 1150 мм  
3000 x 1500 мм / 3000 x 1300 мм



### **Stadurlon RAL Color**

Сэндвич-панель Stadurlon RAL Color из экструдированного полистирола с одной или с обеих сторон с лакированными обкладками из Stadurlon с толщиной 1,0 мм, 1,3 мм, 1,5 мм или 2,0 мм

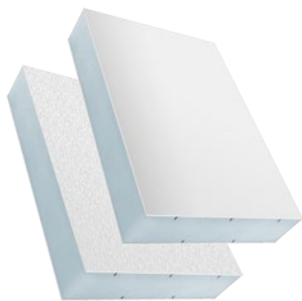
Размер: 2000 x 1000 мм



### **Stadurlon EasyPaint**

Сэндвич-панель Stadurlon EasyPaint состоит из двух обкладок из материала Stadurlon, изготовленного по специальной технологии, толщиной 1,3 мм или 2,0 мм и слоя экструдированного полистирола между ними. Поверхность панели можно окрашивать жидкими лакокрасочными материалами без предварительной подготовки.

Размер: 3000 x 1500 мм



### **Stadurlon Premium**

Сэндвич-панель Stadurlon Premium состоит из экструдированного полистирола и с обеих сторон из обкладок Stadurlon Premium толщиной 1,5 мм или 2,0 мм чрезвычайно устойчивая к царапинам, анти-граффити эффект, эффект самоочистки, устойчивая к ультрафиолетовому излучению, устойчива к морской воде, устойчива к химическим веществам

Размеры: 3000 x 1500 мм / 3000 x 2000 мм



### **FB-1 ПВХ**

Сэндвич-панель ПВХ состоит из двух обкладок из ПВХ толщиной 1,0 мм, 1,3 мм, 1,5 мм или 2,0 мм и слоя экструдированного полистирола между ними

Размеры: 3000 x 1500 мм / 3000 x 2000 мм



### **FB-1/EXN ПВХ с экструдированным шпунтом**

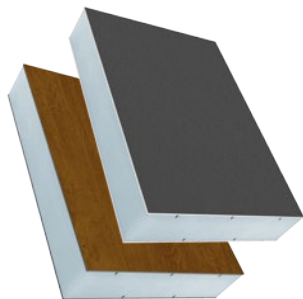
Сэндвич-панель состоит из экструдированного полистирольного ядра покрытые с одной стороны ПВХ 2,2 мм с экструдированным шпунтом, с другой стороны гладкая 1,3 мм ПВХ панель.

Размеры: 2100 x 1000 мм / 3000 x 1500 мм



### **FB-2 слоистый пластик**

Сэндвич-панель состоит из двух обкладок из слоистого пластика (меламин, HPL) толщиной 2,0 мм и слоя экструдированного полистирола между ними.  
Размеры: 2150 x 950 мм / 2800 x 1300 мм / 3050 x 1300 мм / 4200 x 1610 мм



### **FB-3/SL Тимбер**

Сэндвич – панели Stadurlon Тимбер состоят из двух обкладок Stadurlon (Uni – цвета или со структурой под дерево) и слоя экструдированного полистирола между ними.  
Размеры: 2150 x 950 мм / 3000 x 1500 мм



### **FB-3/SL Stadurlon с декоративной пленкой**

Сэндвич-панель состоит из двух обкладок (Renolit, Cova, Hornschuch) из материала Stadurlon, кашированных пленками, и слоя экструдированного полистирола между ними (по желанию вместо полистирола можно использовать пенополиуретан).  
Возможна поставка панелей покрытых с обратной стороны белой обкладкой из материала Stadurlon.

Размеры: 2150 x 950 мм / 3050 x 1300 мм



### **FB-3/DN с декоративной пленкой со шпунтом**

Сэндвич-панель состоит из экструдированного полистирольного ядра (по желанию вместо полистирола можно использовать пенополиуретан), которое с одной стороны покрыто обкладкой (Renolit, Cova, Hornschuch) из слоистого пластика или алюминия с фрезерованными пазами, кашированной пленкой, с другой стороны - гладкой обкладкой из слоистого пластика или алюминия, кашированной пленкой. На заказ поставляются панели, фрезерованные с обеих сторон.

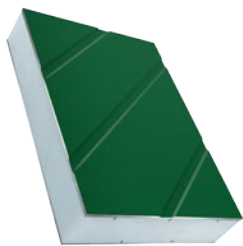
Размеры: Schichtstoff: 2150 x 950 мм / Aluminium: 2000 x 1000 мм



### **FB-4 алюминиевые**

Сэндвич-панель состоит из двух обкладок из алюминия толщиной 0,8 мм, 1,0 мм, 1,5 мм или 2,0 мм и слоя экструдированного полистирола.

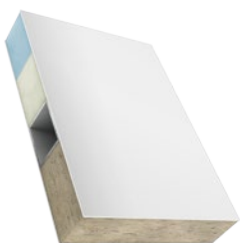
Размеры: 2000 x 1000 мм / 2500 x 1250 мм  
3000 x 1500 мм / 4000 x 1500 мм



### **FB-4/DN алюминий со шпунтом**

Сэндвич-панель состоит из экструдированного полистирольного ядра, которое с одной стороны покрыто окрашенной в белый цвет алюминиевой пластиной толщиной 1,5 мм с фрезерованными пазами, а с другой стороны - гладкой алюминиевой пластиной белого цвета толщиной 1,5 мм. На заказ поставляются панели, фрезерованные с обеих сторон.

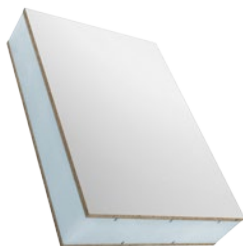
Размеры: 2000 x 1000 мм / 2500 x 1250 мм



### **FB-GFK стеклопластик**

Сэндвич-панель состоит из двух обкладок из пластика, армированного стекловолокном, (GFK) и слоя пенополиуретана между ними. Средний слой может быть выполнен из экструдированного пенополистирола.

Размер: каждый размер до 14000 x 3200 мм



### **FB-HDF древесно-волоконная плита**

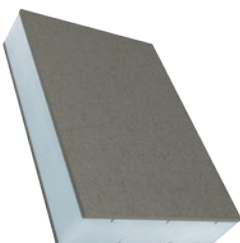
Сэндвич-панель состоит из двух обкладок из ДВП (экологичное производство на базе древесины, полученной от санитарной рубки леса) и слоя экструдированного полистирола между ними.

Размеры: 2600 x 1000 мм / 5200 x 1000 мм



### **Faratec**

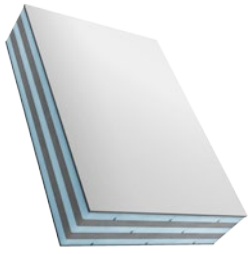
Сэндвич-панель состоит из двух обкладок из однослойного безопасного стекла (ESG), алюминия, стали, ПВХ или материала Stadurlon и слоя экструдированного пенополистирола между ними.



### **FB-HD цементно-волоконные**

Сэндвич-панель состоит из экструдированного полистирольного ядра и одной или двух обкладок из цементно-волоконных плит (без асбеста), устойчивых к атмосферным воздействиям, толщиной 4,0 или 6,0 мм.

Размеры: 2500 x 1200 мм / 3000 x 1200 мм



### **Phon звукоизолирующие**

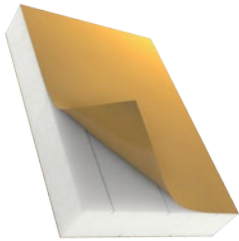
Звукоизолирующие сэндвич-панель (от 34 дБ до 46 дБ), состоит из компактных плит из ПВХ или слоистого пластика толщиной 1,5 - 2,0 мм и специального слоя между ними.



### **Protex противозломные**

Противозломные сэндвич-панели состоят из двух обкладок различного типа толщиной от 1,5 мм до 2,0 мм и слоя экструдированного жесткого пенополистирола (XPS) между ними.

Размеры: 3000 x 1500 мм / 3000 x 1300 мм  
2000 x 1000 мм / 2000 x 950 мм



### **SKS самоклеящиеся**

Самоклеющаяся панель из экструдированного полистирола и нанесенной с двух сторон самоклеящейся пленки. Панель защищена силиконовой бумагой с обеих сторон.

Размеры: 2000 x 1000 мм / 3000 x 1000 мм / 3000 x 1500 мм

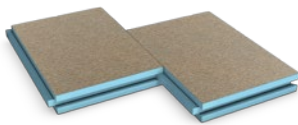


### **Top / Top Phon**

Сэндвич-панель состоит из двух обкладок толщиной 0,72 мм из алюминия и слоя экструдированного полистирола между ними. По обеим продольным сторонам снята фаска ок. 6 мм.

Размеры: Breite: 1200 мм

Länge: 3000 мм / 4000 мм / 5000 мм / 6000 мм / 7000 мм / 7500 мм



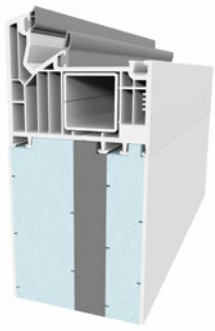
### **Stadur Универсал**

Цокольные теплоизоляционные панели состоят влагонепроницаемого экструдированного полистирола со специальным атмосферостойким покрытием. Панели могут быть приклеены к фундаменту различными клеями не содержащие растворителей.

Поверхность можно красить, штукатурить а также приклеивать керамическую плитку.

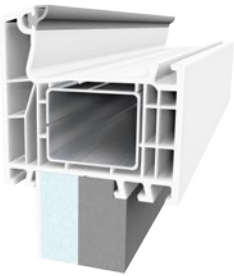
Размеры: 2600 x 1200 мм / 2600 x 600 мм





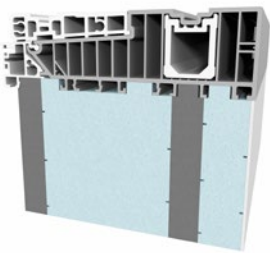
### **Stadurlon FrameTec – профильное расширение**

Сэндвич-панель Stadurlon ProfilTec состоит из экструдированного полистирольного ядра со специальной темно-серой вставкой StadurFoam покрытая с обеих сторон обкладками Stadurlon толщиной 2,0 мм. Пригоден под различные профильные системы. Возможна поставка фиксированных размеров по длине до 7000 мм.



### **Stadurlon FrameTec – подоконный профиль**

Сэндвич-панель Stadurlon FrameTec состоит из экструдированного полистирольного ядра со специальной темно-серой вставкой StadurFoam покрытая с обеих сторон обкладками Stadurlon толщиной 2,0 мм. Пригоден под различные профильные системы. Возможна поставка фиксированных размеров по длине до 7000 мм.



### **Stadurlon ProfilTec – профиль для раздвижных систем**

Сэндвич-панель Stadurlon ProfilTec - для раздвижных систем состоит из экструдированного полистирольного ядра со специальной темно-серой вставкой StadurFoam покрытая с обеих сторон обкладками Stadurlon толщиной 2,0 мм. Пригоден под различные профильные системы. Возможна поставка фиксированных размеров по длине до 7000 мм.



### **Stadurlon ProfilTec – профиль для порогов**

Stadurlon ProfilTec – профиль для порогов состоит из экструдированного полистирольного ядра со специальной темно-серой вставкой StadurFoam покрытая с обеих сторон обкладками Stadurlon толщиной 2,0 мм. Пригоден под различные профильные системы. Возможна поставка фиксированных размеров по длине до 7000 мм.



### **Stadurlon FrameTec – специальное решение**

Сэндвич – панели Stadurlon - специальное решение состоят из экструдированного полистирольного ядра со специальной темно-серой вставкой StadurFoam покрытые с обеих сторон обкладками Stadurlon толщиной 2,0 мм. Возможно применение для различных профильных систем.

Исполнение: угловое соединение/фрезерование пазов/полукруглая арка

Для получения подробной информации, посетите нас в интернете [www.stadur.com](http://www.stadur.com)

Revision 2017-09-A



## Наши контакты.

Stadur Produktions GmbH & Co. KG  
Ostereichen 2-4,  
21714 Hammah, Germany

Phone +49 (0) 41 44 / 234-0  
Fax +49 (0) 41 44 / 234-100  
E-mail [stadur@stadur.com](mailto:stadur@stadur.com)  
Internet [www.stadur.com](http://www.stadur.com)