

СЭНДВИЧ-ПАНЕЛЬ

ProfileTec

STADUR
MADE IN GERMANY

Описание

Сэндвич-панель ProfileTec состоит из экструдированного полистирольного ядра и двумя специальными темно-серыми вставками StadurFoam из которых одна является наружной обкладкой. Внутренняя обкладка состоит из Stadurlon толщиной 2,0 мм. Панель покрыта с одной стороны защитной пленкой. Гарантия от Stadur – 10 лет.

Характеристики

- хорошая теплоизоляция, предотвращение мостиков холода
- устойчива к атмосферным воздействиям и гниению
- высокая прочность на изгиб и сжатие
- отличные свойства для крепления шурупа
- нарезана по размеру по длине, ширине и высоте профиля
- профрезерована с одной стороны под различные системы профиля

Слой покрытия

Stadurlon - это более эффективный полимерный материал, температура применения от -20°C до +120°C. Обкладка Stadurlon с одной стороны толщиной 2,0 мм с защитной пленкой. Стандартный цвет: белый, аналогично RAL 9016 сатинированный. Темно-серая наружная обкладка из StadurFoam способствует отличным свойствам для крепления шурупа и придает элементу высокую жесткость. Другие обкладки, например декоративные пленки, или алюминий и ПВХ по запросу.

Материал заполнения

Экструдированный пенополистирол, без содержания FCKW или вспененный CO₂, высокая паронепроницаемость, минимальное водопоглощение, B 1 по DIN 4102. Используется пена с различной теплопроводностью λD-Wert 0,025 - 0,035. Темно-серая вставка StadurFoam способствует отличным свойствам для крепления шурупа и придает элементу высокую жесткость.

Общая толщина

От 50 до 210 мм. Нарезки по длине и высоте возможна. Контурное фрезерование в соответствии с чертежом системы профиля.

Размеры

Возможна поставка фиксированных размеров по длине до 7000 мм.

Технические данные

Другие форматы возможны по отдельному запросу.

Толщина: мм	Конструкция: мм	Вес: кг/м ²	Теплопроводность: W/м ² K
130	2,0 / 109 / 19	27,10	0,264
150	2,0 / 129 / 19	27,80	0,224
180	2,0 / 159 / 19	28,80	0,182
210	2,0 / 189 / 19	29,90	0,153

Специальные элементы

Возможно изготовление ProfilTec с декоративным покрытием или лакированной поверхностью.

Так же возможны обкладки из алюминиевых панелей белого цвета, цвета натурального алюминия или эпоксированные.

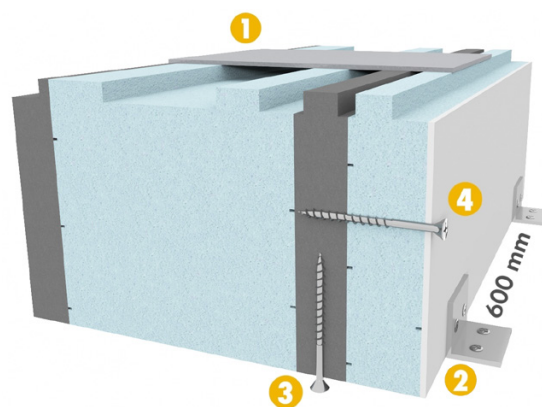
Область применения

Основание для переключателей и пилонеров, возможен монтаж рольставен, стабильный монтаж для раздвижных систем на бетоне. Необходимость в профильных расширениях отпадает.

Указание

При применении растворителей, необходимо применять заполнения PUR-полиуретановую пену.

Дальнейшую информацию можно найти в проспекте: «Рекомендации по переработке». Передача цвета и структуры поверхностей соответствует полиграфическим возможностям. Для более точного подбора цвета и структуры поверхности целесообразно запросить оригинальный образец. Сохраняем право на технические изменения. С общими условиями заключения сделок, регулируемыми деловыми отношениями, можно ознакомиться на нашем сайте www.stadur.com.



Технические данные

1. Прочность на сжатие* > 1000 кг/п.м
2. Прочность на изгиб* > 2,3 МПа
3. Вытяжное сопротивление вертикально* > 3400 Н
4. Вытяжное сопротивление горизонтально* > 2200 Н

Шуруп: Ø 6,0 мм

Глубина закручивания шурупа: пр. 50 мм

*лабораторные показатели