

# СЭНДВИЧ-ПАНЕЛЬ

## ProfileTec

**STADUR**  
MADE IN GERMANY

# Информация о продукте

## ProfileTec/Подконструкция для порогов



### Описание

Сэндвич-панель ProfileTec состоит из экструдированного полистирольного ядра со специальной темно-серой вставкой StadurFoam с внутренней стороны. С наружной стороны панель покрыта обкладкой Stadurlon толщиной 2,0 мм. Панель покрыта с одной стороны защитной пленкой. Гарантия от Stadur – 10 лет.

### Характеристики

- хорошая теплоизоляция, предотвращение мостиков холода
- устойчива к атмосферным воздействиям и гниению
- высокая прочность на изгиб и сжатие
- отличные свойства для крепления шурупа
- нарезана по размеру по длине, ширине и высоте профиля
- профрезирована с одной стороны под различные системы профиля

### Слой покрытия

Stadurlon - это более эффективный полимерный материал, температура применения от -20°C до +120°C. Обкладки Stadurlon с одной стороны толщиной 2,0 мм с защитной пленкой. Стандартный цвет: белый, аналогично RAL 9016 сатирированный. Темно-серая внутренняя обкладка из StadurFoam способствует отличным свойствам для крепления шурупа и придает элементу высокую жесткость.

### Материал заполнения

Экструдированный пенополистирол, без содержания FCKW или вспененный CO<sub>2</sub>, высокая паронепроницаемость, минимальное водопоглощение, В 1 по DIN 4102. Используется пена с различной теплопроводностью λD-Wert 0,025 - 0,035.

### Общая толщина

От 50 до 210 мм.

Нарезки по длине и высоте возможна. Контурное фрезерование в соответствии с чертежом системы профиля.

### Размеры

Возможна поставка фиксированных размеров по длине до 7000 мм.

### Технические данные

Смотрите таблицу - другие размеры и исполнения по запросу.

Толщина: мм	Конструкция: мм	Вес: кг/м <sup>2</sup>	Теплопроводность: W/м <sup>2</sup> K
54	2,0 / 33 / 19	14,50	0,639
67	2,0 / 46 / 19	15,00	0,497
85	2,0 / 64 / 19	15,60	0,380
100	2,0 / 79 / 19	16,10	0,317
120	2,0 / 99 / 19	16,80	0,260

### Область применения

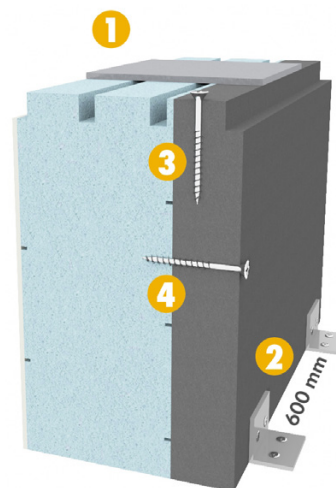
Теплоизолирующий профиль для дверей.

### Указание

При применении растворителей, необходимо применять заполнения PUR-полиуретановую пену.

Дальнейшую информацию можно найти в проспекте: «Рекомендации по переработке». Передача цвета и структуры поверхностей соответствует полиграфическим возможностям. Для более точного подбора цвета и структуры поверхности целесообразно запросить оригинальный образец.

Сохраняем право на технические изменения. С общими условиями заключения сделок, регулирующими деловые отношения, можно ознакомиться на нашем сайте [www.stadur.com](http://www.stadur.com).



### Технические данные

1. Прочность на сжатие\* > 1000 кг/п.м
2. Прочность на изгиб\* > 2,0 МПа
3. Вытяжное сопротивление вертикально\* > 3400 Н
4. Вытяжное сопротивление горизонтально\* > 2200 Н

Шуруп: Ø 6,0 мм

Глубина закручивания шурупа: пр. 50 мм

\*лабораторные показатели