

# SANDWICHELEMENT

## ProfileTec

### Beschreibung

Sandwichelemente ProfileTec bestehen aus einem extrudierten Polystyrolkern mit einer dunkelgrauen Spezialeinlage aus StadurFoam als innere Deckschicht. Die äußere Deckschicht besteht aus Stadurlon in 2,0 mm. Das Sandwichelement ist einseitig mit einer Schutzfolie versehen.

### Eigenschaften

- sehr gute Wärmedämmung, Wärmebrücken werden vermieden
- witterungsbeständig und verrottungsfest
- hohe Druck- und Biegefestigkeit
- hervorragende Schraubenauszugswerte
- fix konfektioniert auf Länge, Breite und Profiltiefe
- einseitige Konterfräsung für sämtliche Profilsystem

### Deckschichten

Stadurlon ist ein Hochleistungskunststoff, der von  $-20^{\circ}\text{C}$  bis  $+120^{\circ}\text{C}$  einsetzbar ist. Stadurlon-Kompakttafel einseitig 2,0 mm inkl. Schutzfolie. Standardfarbe: Weiß ähnlich RAL 9016 seidenmatt. Die Rückseite aus dunkelgrauem StadurFoam bietet hervorragende Schraubenauszugswerte und verleiht dem Gesamtelement eine hohe Stabilität.

### Kernmaterial

Extrudierter Polystyrolschaum, FCKW-frei oder  $\text{CO}_2$  geschäumt, hohe Dampfdichtigkeit, geringste Wasseraufnahme, Brandschutzklasse E nach EN 13501-1. Es stehen Schäume mit unterschiedlicher Wärmeleitfähigkeit  $\lambda\text{D}$ -Wert 0,025 - 0,035 zur Verfügung.

### Gesamtstärke

Von 50 bis 210 mm.

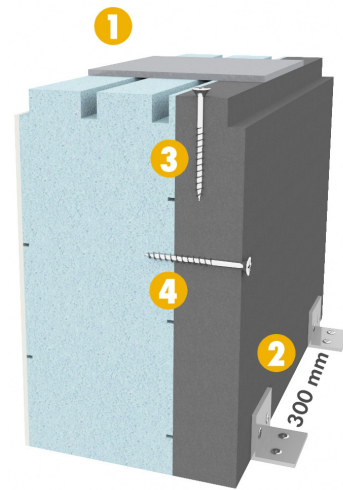
Höhen- und Längenzuschnitte sind im Fixmaß lieferbar. Konterfräsung gemäß Zeichnung der Profiltypen.

### Formate

Längen bis 7000 mm sind möglich.

### Technische Werte

Siehe Tabelle - Andere Stärken und Ausführungen auf Anfrage.



#### Technische Werte

- |                            |               |
|----------------------------|---------------|
| 1. Druckfestigkeit*        | > 1000 kg/lfm |
| 2. Biegefestigkeit*        | > 2.0 Mpa     |
| 3. Auszugswert Vertikal*   | > 3400 N      |
| 4. Auszugswert Horizontal* | > 2200 N      |

Schraube:  $\varnothing$  6,0 mm  
Einschraubtiefe: ca. 50 mm  
\*Laborwerte

Stärken: mm	Aufbau: mm	Gewicht: $\text{kg}/\text{m}^2$	U-Wert: $\text{W}/\text{m}^2\text{K}$
54	2,0 / 33 / 19	14,50	0,639
54	2,0 / 40 / 12	10,09	0,584
54	2,0 / 32 / 10	9,87	0,570
67	2,0 / 46 / 19	15,00	0,497
67	2,0 / 53 / 12	11,36	0,463
67	2,0 / 55 / 10	10,33	0,454

### Anwendungsbereiche

Wärmegeämmter Türschwellenunterbau.

### Hinweis

Beim Einsatz von lösungsmittelhaltigen Stoffen muss als Kernschicht PUR-Schaum eingesetzt werden.

Die Wiedergabe der Farben und Oberflächen entspricht den drucktechnischen Möglichkeiten. Bei genauerer Farb- und Oberflächenabstimmung empfiehlt es sich, ein Original anzufordern. Technische Änderungen vorbehalten. Sämtlichen Geschäftsvorgängen liegen unsere Allgemeinen Geschäftsbedingungen zugrunde, die unter [www.stadur.com](http://www.stadur.com) eingesehen werden können.