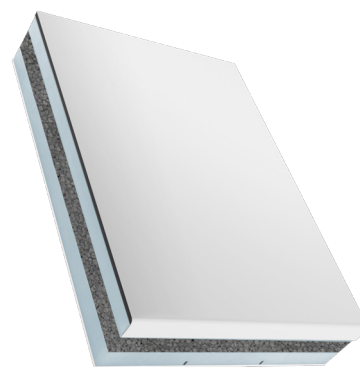


ÉLÉMENT SANDWICH

Top Phon HP/SW Trio - Alu/SL

Information de produit

Top Phon HP/SW Trio - Alu/SL



Descriptif:

Les éléments sandwichs Top Phon HP/SW Trio Alu/SL se composent d'un noyau central en polystyrène expansé graphite et de deux couches de polystyrène extrudé et de parements en aluminium et en Stadurlon. Le côté longitudinal de la face aluminium est plié sur env. 6 mm. De plus il y a un insert d'absorption phonique (3,0 mm) qui réduit considérablement le bruit de la pluie. L'élément sandwich est recouvert des deux côtés d'un film de protection.

Caractéristiques:

- capacité optimale de support de charge
- résistant aux UV
- bonne isolation phonique
- faible poids
- facile à travailler avec l'outillage courant pour le bois ou le métal

Parements:

Parement extérieur: 0,72 mm aluminium, Revêtement: laque polyester

Couleurs standards: blanc RAL 9010, ardoise RAL 7024, tuile RAL 8004, rouge moucheté, zinc.

Parement intérieur: 1,3 mm Stadurlon, SL-10S proche RAL 9016, satiné, avec film de protection

Noyau central:

XPS: Mousse de polystyrène extrudé (0,029 λD)

EPS graphite: Mousse de polystyrène expansé graphite (0,032 λD)

XPS: Mousse de polystyrène extrudé (0,029 λD)

Top Phon HP: Insert phonique „masse lourde“ de 700 kg/m³ | **Top Phon SW:** Insert phonique „masse légère“ de 80 kg/m³

Formats:

Largeur: 1200 mm – Longueur: 3000 mm / 3500 mm / 4000 mm / 4500 mm / 5000 mm / 6000 mm / 7000 mm / 7500 mm
D'autres épaisseurs peuvent être proposées pour les parements et le noyau de mousse.

Épaisseur totale	Désignation	Valeur U	Valeur R	Poids (kg/m ²)
55 mm	Top Phon HP	0,46	2,01	7,42
65 mm	Top Phon HP	0,43	2,18	7,64
70 mm	Top Phon HP	0,42	2,2	7,80
85 mm	Top Phon HP	0,35	2,67	8,19
55 mm	Top Phon SW	0,46	2,01	5,56
65 mm	Top Phon SW	0,43	2,18	5,78
70 mm	Top Phon SW	0,42	2,24	5,95
85 mm	Top Phon SW	0,35	2,67	6,33

Domaines d'application:

Construction de Véranda, Pergola, Carport, Abris Bus, Abris léger, Abris Vélo, Abris de quai de gare, avancées pour galeries commerciales et bâtiments industriels

Remarque:

Pendant la pose des éléments sandwich Top, il faut éviter les charges ponctuelles, par ex. éviter de s'agenouiller sur l'élément. Selon nos instructions d'utilisation et d'une manière générale toutes les plaques doivent être entreposées dans un lieu sec et à plat. Vous trouverez d'autres conseils dans les Instructions d'Utilisation. La reproduction des couleurs et surfaces correspondent aux possibilités d'impression. Nous recommandons de demander un original afin de valider les couleurs et surfaces exactes des parements. Sous réserve de modifications techniques. Toutes les opérations commerciales sont soumises à nos conditions générales que vous trouvez sur www.stadur.com.